

# Solarkollektor, Flachkollektor

INDEX

NX 2.0 M4C

138 100 120

Thermische Solaranlagen wandeln die Sonnenenergie mit NX-Kollektoren in nutzbare Wärme um.

Die in den Solarkollektoren erzeugte Wärme wird über das Arbeitsmedium an den Haus- oder Brauchwasserspeicher übertragen und dort gespeichert. Der effiziente Betrieb der Anlage wird durch einen Temperaturdifferenzregler in Zusammenarbeit mit einer Umwälzpumpe gesteuert.

## Innovative Kollektorrahmenkonstruktion

Der NX-Kollektor verwendet eine moderne Edelstahl-Rahmenbiegetechnik. Die Technologie besteht darin, den Hauptrahmen aus einem einzigen Abschnitt des Profils ohne unnötige Verbindungen in den Ecken herzustellen. Ein Rahmen ohne Fugen ist viel dichter, sieht ästhetischer aus und vor allem besteht nicht die Gefahr, dass er sich nach mehreren Jahren des Betriebs löst.

## Einmaliges Design

Die silberne Farbe des Kollektorgehäuses und der dunkelblaue und schwarze Farbton des Absorbers, der durch das Solarglas sichtbar ist, verleihen jedem Dach eine besondere Note.

## Hohe Lebensdauer

Ein Garantie für die Langlebigkeit des Geräts ist der Edelstahl - das Material, aus dem das Gehäuse gefertigt ist.

## Montage auf jedem Dach möglich

Speziell entwickelte Montageeinheiten aus Edelstahl und Aluminium gewährleisten eine schnelle und sichere Montage der Kollektoren auf jedem Dach mit beliebiger Eindeckung.

## Normen und Prüfungen

Der NX-Kollektor wurde am Fraunhofer-Forschungslabor in Freiburg getestet.



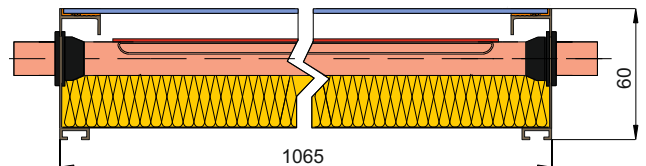
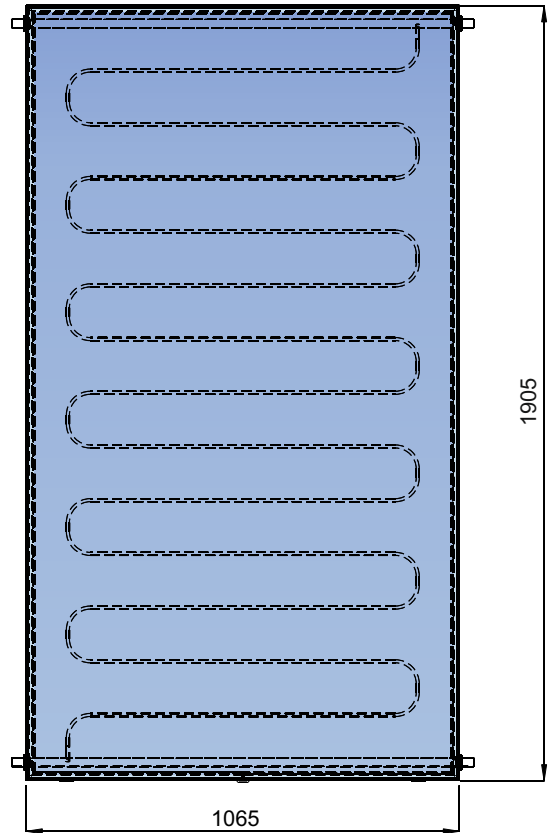
## Technische Daten

Anwendung:

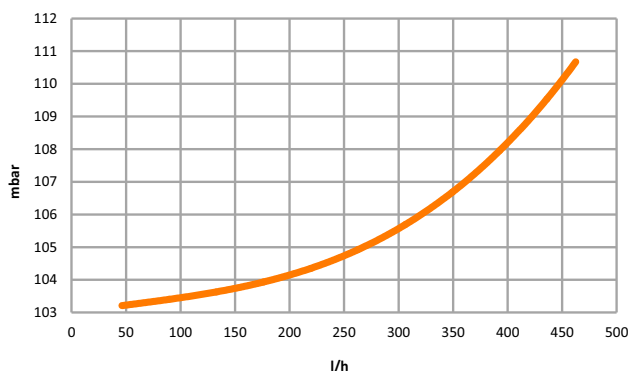
Unterstützung der Bodenheizung  
Unterstützung Erwärmungsschwimmbäder  
Unterstützung der Vorbereitung von  
Nutzwarmwasser

<b>Abmessungen:</b>	
Länge	1905 mm
Breite	1065 mm
Höhe	60 mm
Gewicht	32 kg
<b>Fläche:</b>	
Bruttofläche	2,03 m <sup>2</sup>
Aperturfläche	1,85 m <sup>2</sup>
Absorberfläche	1,84 m <sup>2</sup>
<b>Rahmen:</b>	
Rahmen material	Edelstahl
Dichtung material	Klebstoff
<b>Kollektor Boden:</b>	
Material Dicke	Aluminium blech 0,4mm Dicke
<b>Absorber:</b>	
Material	Kupfer
Dicke	0,2 mm
Selektive Schicht	Sun Select
Absorption Faktor	0,95 ± 0,02
Emission Faktor	0,05 ± 0,02
Absorber Inhalt	1,45 l
Verbindungsmethode	Oberflächen-Löten
Wärmeträger	Propylenglykol + Wasser
Form des Durchflusses	Meander
Längsrohre des Absorbers	Ø8 x 0,5 mm
Sammelrohre	Ø22 x 1 mm
Anzahl der Anschlüsse	4
<b>Glas:</b>	
Art	Solarglas
Dicke	3,2 mm
Transmission Faktor	0,919
<b>Thermische Isolation:</b>	
Material	Mineralwolle
Dicke	20 mm
<b>Zusätzliche Daten:</b>	
Wirkungsgrad des Kollektors $\eta_0$	79,1%
Stagnation Temperatur	177°C
Max. Betriebsdruck	10 bar
Mikroventilation	Ja
Empfohlene Durchflussmenge	25 l/m <sup>2</sup> h
Verbindung in 1 Reihe	Bis zu 10 Kollektoren
<b>Farben:</b>	
	Natürliche Aluminiumfarbe
<b>Montage Möglichkeiten:</b>	
	Dach Terrasse Fundament Wand
<b>Nach der Norm:</b>	
	EN 12975

**NX 2.0 MAC**



### Druckverluste



### Thermischer Wirkungsgrad

